

Das Versteckspiel hat ein Ende –
ROSAZEA
erfolgreich behandeln



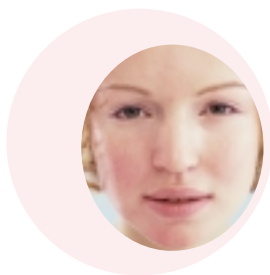
Deutsche **ROSAZEA** Hilfe e.V.

Kennen Sie Rosazea?

Der Name Rosazea beschreibt eine Hautkrankheit, die überraschend viele Menschen betrifft. Laut Schätzung leiden in Deutschland zwischen fünf bis sieben Prozent aller Erwachsenen – das sind **über 4 Millionen Menschen** – darunter, aber nur jeder Zehnte ist in Behandlung!

Gesehen haben Sie Rosazea bestimmt schon einmal, oder sind Sie sogar selbst betroffen?

Rosazea-Patienten leiden an auffälligen **Rötungen** im Gesicht, teils mit **kleinen, roten Äderchen** im Wangenbereich, teils mit **entzündlichen Knoten**. Vor allem bei Männern kann es zu einer **starken Vergrößerung der Nase** kommen. Wussten Sie, dass es sich hierbei um eine Krankheit handelt? Wie kann man diese behandeln? Und gibt es Menschen, denen es vielleicht ähnlich geht?



Was ist Rosazea?

Die Rosazea tritt meist im Erwachsenenalter auf und verläuft schubweise in vier Stadien. Hauptsächlich ist das mittlere Gesichtsdrittel betroffen: **Nase, Wangen, Kinn und Stirn**.

Durch Erweiterung der Blutgefäße kommt es zu Gesichtsrötungen, die anfangs nach einigen Stunden vorübergehen, später jedoch auf Dauer bestehen. Rosazea-Patienten haben wahrscheinlich eine größere Affinität zu länger anhaltenden **Rötungen**, die beim Gesunden schneller vorübergehen. Später entwickeln sich **Entzündungen** wie kleine rote Knötchen und mit Eiter gefüllte Pusteln. Im weiteren Verlauf werden die knotigen Veränderungen großflächiger bis hin zu einer Vermehrung des Bindegewebes. Im Spätstadium kann es vor allem bei Männern zu einer Vergrößerung der Nase, zu einem so genannten **Rhinophym**, kommen.

Für die Behandlung der Rosazea gilt: Eine frühe und regelmäßige ärztliche Therapie kann den Verlauf dieser Hauterkrankung günstig beeinflussen und zur völligen Abheilung führen.

Die „**Deutsche ROSAZEA Hilfe e.V.**“ hat sich zum Ziel gesetzt, mit den Vorurteilen gegenüber dieser Krankheit aufzuräumen. Rosazea-Patienten sind weder Menschen, die dem Alkohol zu sehr zusprechen, noch handelt es sich hier um „schlechte Haut“ oder mangelnde Hygiene. Die Betroffenen leiden nicht nur an der Krankheit, sondern häufig auch unter einem eingeschränkten Sozialleben. Sie vermeiden Kontakt zu anderen Menschen, schränken ihre Hobbies ein und fühlen sich manchmal sogar diskriminiert und ausgestoßen.

Die „**Deutsche ROSAZEA Hilfe e.V.**“ ist daher Anlaufstelle für Betroffene und Angehörige. Sie bietet neben Informationen – sei es über Ihre Homepage www.rosazeahilfe.de oder Patienten-Broschüre – die Möglichkeit, sich von Experten beraten zu lassen oder sich mit anderen Betroffenen auszutauschen.

Mittwochs von 15 – 16 Uhr haben Sie die Möglichkeit, unter der Telefon-Nummer: **0180 – 55 22 933** (Anrufer zahlt 12 Cent pro Minute aus dem Festnetz der Deutschen Telekom) Informationsmaterial zu bestellen. Ferner steht Ihnen ein **wissenschaftlicher Beirat** zur Verfügung, der Ihre Fragen schriftlich beantworten wird. Unser Ziel ist es – in hoffentlich naher Zukunft – gemeinsame Treffen mit Betroffenen zu organisieren: damit Sie sich austauschen können und damit Sie mit ihrem Problem nicht allein gelassen werden. Als Mitglied erhalten Sie kostenlos das alle zwei Monate erscheinende „**Rosazea Journal**“.

Damit die Selbsthilfeorganisation lebendig wird und wir z.B. regionale Informationsabende organisieren können, sind wir auf eine feste Mitgliedschaft angewiesen. Falls Sie Interesse haben, selbst betroffen sind oder sich informieren möchten, laden wir Sie ein, bei uns **Mitglied** zu werden.

Der Jahresbeitrag kostet **nur 24 €** (also 2 € pro Monat) und lohnt sich. Eine Beitrittserklärung finden Sie auf der letzten Seite. Sollten Sie es sich innerhalb eines Jahres anders überlegen, so können Sie auch einfach wieder austreten. Ein formloser Brief genügt.

Mehr Informationen über Rosazea können Sie bei uns abfordern. Bitte senden Sie die beiliegende Antwortkarte ausgefüllt an uns zurück oder besuchen Sie uns im Internet unter www.rosazeahilfe.de

Mitglied werden!

Unterstützen Sie unsere Arbeit, nehmen auch Sie unsere Angebote wahr, die Ihnen Hilfe leisten sollen, und **helfen Sie sich selbst!**

Denn: eine starke Rosazea Hilfe hilft auch Ihnen! Nutzen Sie die Vorteile einer Mitgliedschaft für nur **nur 24 €** im Jahr.

Antrag auf Mitgliedschaft

- JA**, ich beantrage eine Mitgliedschaft in der Deutschen Rosazea Hilfe e.V.
Ordentliches Mitglied € 24,- / anno

Vorname _____ Name _____

PLZ/Ort _____ Straße _____

Geburtsdatum _____

Für eine schnelle Kommunikation biete ich Ihnen an
(freiwillige Angabe):

Tel.: _____ Fax: _____

E-Mail: _____

- Ich wünsche eine jährliche Rechnung

- Einzugsermächtigung

Hiermit ermächtige ich die DRH e.V. bis auf Widerruf (jederzeit möglich), den Mitgliedsbeitrag von meinem Konto einzuziehen.
Ich helfe dadurch, Verwaltungskosten zu sparen.

Name des Kreditinstitutes: _____

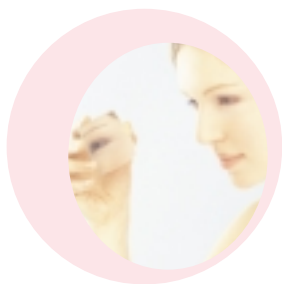
Ort/Zweigstelle: _____

BLZ: _____ Kontonummer: _____

Datum/Unterschrift _____

Das Versteckspiel hat ein Ende!

Nehmen Sie Kontakt mit uns auf.



Nehmen Sie Kontakt auf

Antwortkarte zum Heraustrennen

- Bitte schicken Sie mir die Unterlagen für den Mitgliedsantrag zu.

- Hiermit möchte ich weitere Broschüren für Verwandte und Bekannte anfordern:
(Name, Adresse) _____

- Hiermit möchte ich weiteres Material,
das in Zukunft zur Verfügung stehen wird, anfordern.

- Meine Tipps – Von Patienten für Patienten:

- Das tue ich noch gegen meine Rosazea:

Postadresse:
Deutsche **ROSAZEA** Hilfe e.V.
Postfach 20 23 18 · 20216 Hamburg

Geschäftsstelle:
Deutsche **ROSAZEA** Hilfe e.V.
Spaldingstraße 210 · 20097 Hamburg

Tel.: 040 - 51 06 19 · Fax: 040 - 51 10 605
info@rosazeahilfe.de · www.rosazeahilfe.de

Patientenhotline (mittwochs 15 - 16 Uhr)
Tel.: 0180 - 55 22 933
(Anrufe aus dem Festnetz der dt. Telekom 12 cent/min)

Bitte
mit
45 Cent
freimachen

Antwort

Deutsche **ROSAZEA** Hilfe e.V.
Postfach 20 23 18
20216 Hamburg

Vorname: _____
Name: _____
Straße: _____
Ort: _____



Deutsche **ROSAZEA** Hilfe e.V.

Deutsche ROSAZEA Hilfe e.V.

Postfach 20 23 18

20216 Hamburg



Deutsche **ROSAZEA** Hilfe e.V.

Postadresse:

Deutsche **ROSAZEA** Hilfe e.V.
Postfach 20 23 18 · 20216 Hamburg

Geschäftsstelle:

Deutsche **ROSAZEA** Hilfe e.V.
Spaldingstraße 210 · 20097 Hamburg

Tel.: 040 - 51 06 19 · Fax: 040 - 51 10 605
info@rosazeahilfe.de · www.rosazeahilfe.de

Patientenhotline (mittwochs 15 - 16 Uhr)

Tel.: 0180 - 55 22 933

(Anrufe aus dem Festnetz der dt. Telekom 12 cent/min)